

1. Apertura biblioteca

Presenza 50% (anche a Bellinzona)

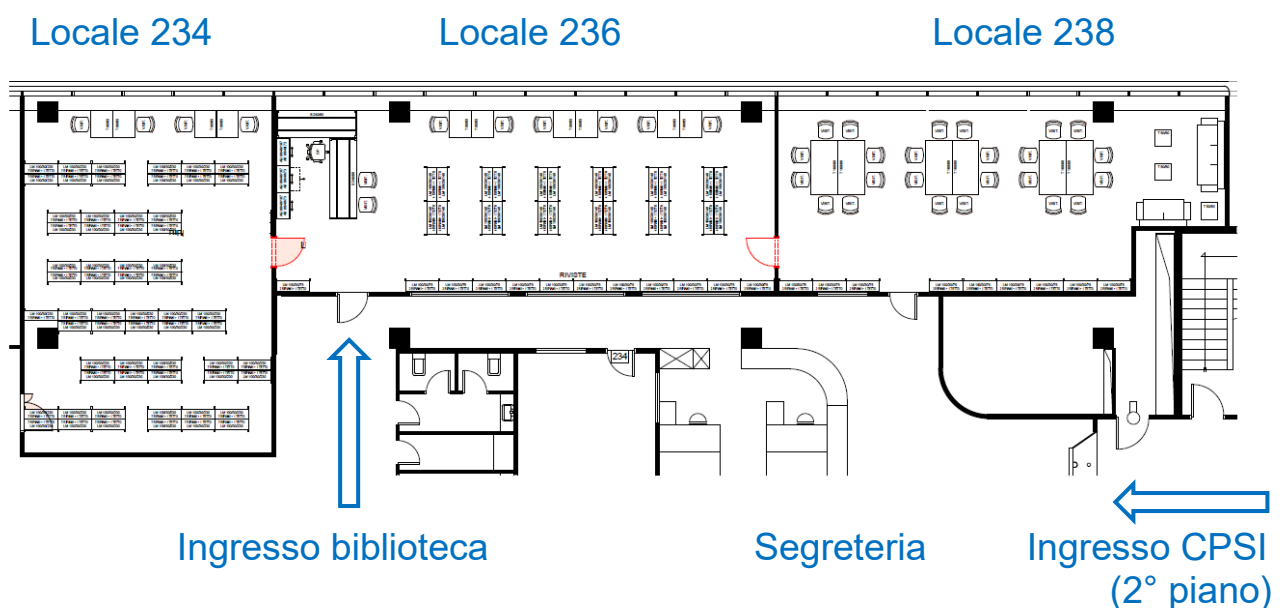
Cambiamenti di orario: v. [sito web](#)



2. Postazioni di lavoro

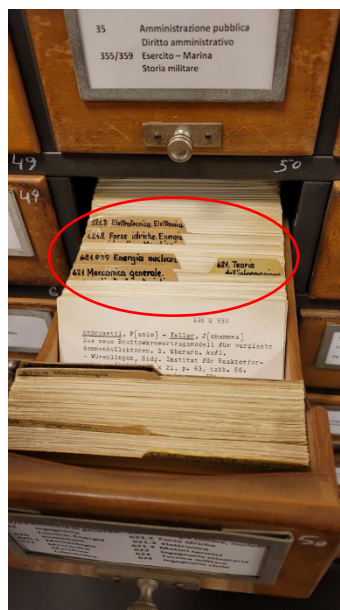
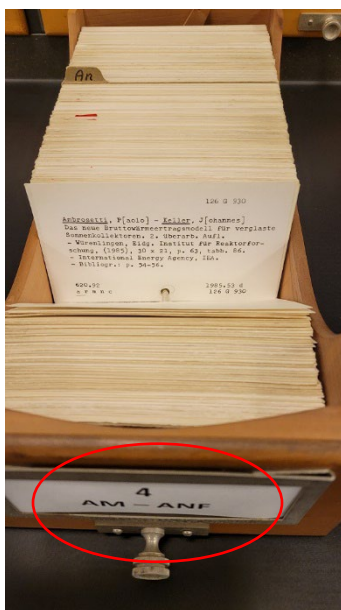
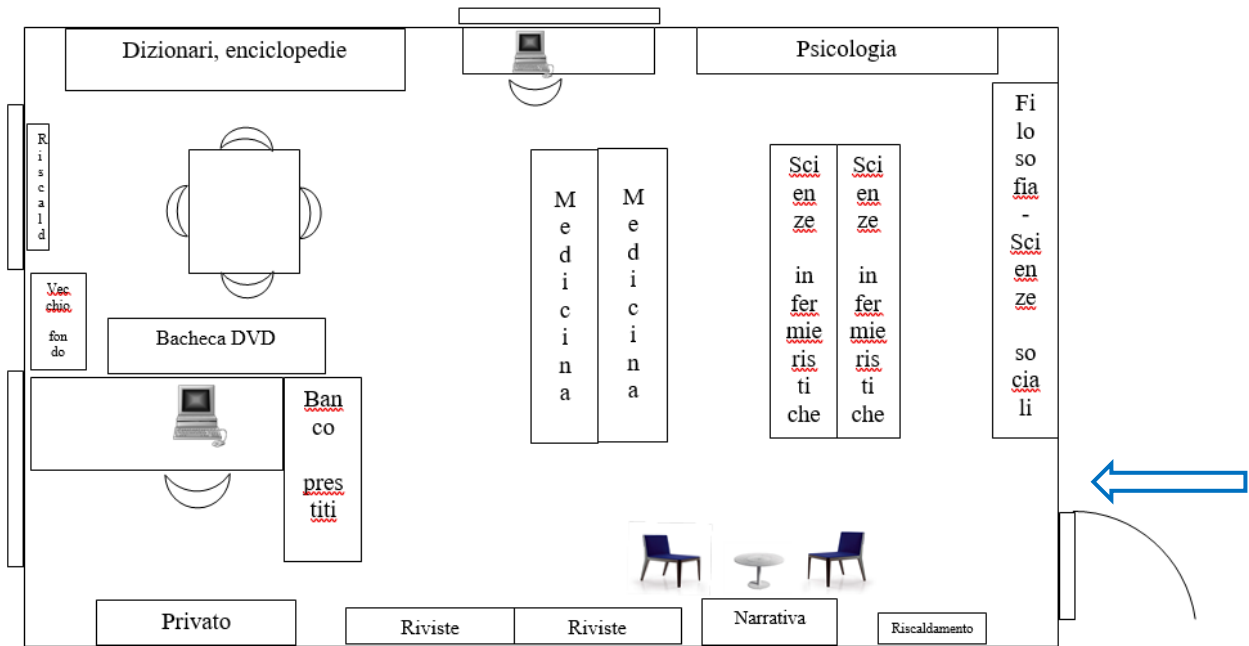
Nella biblioteca della sede di **Manno** sono disponibili:

- **Sala di lettura per lavori di gruppo** (locale 238)
- **Computer**: nella sala principale (locale 236) sono presenti 6 computer con presa USB; su richiesta: accesso ad alcune **riviste online** (es. Assistenza infermieristica e ricerca: articoli ricercabili anche da casa, ma scaricabili in pdf solo dai computer in biblioteca)
- **Tavoli per studio individuale** (locale 234)



Nella sede di **Bellinzona** sono disponibili:

- **Computer:** nella sala principale (locale 236) è presente 1 computer con presa USB; su richiesta: accesso ad alcune **riviste online** (es. Assistenza infermieristica e ricerca: articoli ricercabili anche da casa, ma scaricabili in pdf solo dai computer in biblioteca)
- **Tavolo per studio individuale o di gruppo**



Vecchi schedari cartacei della biblioteca cantonale di Lugano: catalogo per **autore** e per **soggetto**.

3. Tessera IOSTUDIO / Sbt



Sconti: <https://www4.ti.ch/decs/sa/carta-studente/offerte/categoria-offerte>

La IOSTUDIO funge anche da Tessera della biblioteca scolastica, che fa parte del Sistema bibliotecario ticinese (**Sbt**).

- Prenotazioni
- Rinnovo prestiti
- Prestito interbibliotecario

Prestito: 28 giorni (libri) o 14 giorni (riviste).

Avviso automatico 2 giorni prima della scadenza su *nome.cognome@sssci.ch*.

Rinnovo del prestito: online entro la scadenza del prestito dal proprio account online (cfr. Login). NB: il prestito di libri prenotati da altri utenti non è rinnovabile.

Login:

- dalla mail di avviso scadenza
- dal sito della biblioteca ("Link in primo piano" > Conto utente)
- dal catalogo online (menu in alto: "Login utente")
- dal catalogo online (link "prenota")

Credenziali Login:

Utente: numero di tessera IOSTUDIO / Sbt (sotto il codice a barre)

Password: prime 5 lettere del cognome, tutte minuscole
(ev. + iniziali del nome)

Personalizzabile

Tenere su smartphone la foto del numero di tessera

Prestito interbibliotecario (RPI)

Prestito di libri fra le biblioteche cantonali. Formulario dal catalogo online (Menu in alto) > Promemoria sul pulsante "Aiuto"

4. Come trovare i libri e altri documenti

- Ricerca a scaffale: **segnature**
- Ricerca online (1): **catalogo**
computer in biblioteca con accesso individuale; da smartphone; da qualsiasi altro computer
- Ricerca online (2): nel web > valutare l'affidabilità della fonte
- Ricerca online (3): banche dati (MEDLINE/PubMed; CINAHL,...)

5. Abbonamenti Elsevier / ScienceDirect

Il CPSI dispone di 200 accessi individuali a tre riviste online dell'editore Elsevier (<https://www.sciencedirect.com>). Studenti e docenti interessati ricevono le credenziali per registrarsi e ottenere un account personale, che scadrà a fine formazione.

[EMC - Anestesia-Rianimazione](#)

A partire dal: **Volume 12, Issue 1 (2007)**

Catalogo Sbt: [link](#)

Versione cartacea (originale francese): [link](#)

NB: la pubblicazione originale è in francese. La versione online in italiano segue di solito entro 6 mesi dalla pubblicazione in francese.

[Le Praticien en Anesthésie Réanimation](#)

A partire dal: **Volume 19, Issue 1 (February 2015)**

Catalogo Sbt: [link](#)

Cartaceo: Posseduto: Vol. 22, Issue 1 (févr. 2018) - Vol. 25, issue 2 (avr. 2021)

[Médecine palliative](#)

A partire dal: **Volume 14, Issue 1 (March 2015)**

Catalogo Sbt: [link](#)

Cartaceo, posseduto: dal n. 1 (febbraio 2010)->

NB

Quando si trova un articolo senza abstract su MEDLINE/PubMed conviene cercarlo sul catalogo generale di Elsevier / ScienceDirect, dove a volte ci sono maggiori informazioni (anche se in una rivista non in abbonamento).

Esempio: <https://pubmed.ncbi.nlm.nih.gov/36406036/>

> senza abstract

Provare su <https://www.sciencedirect.com>

> Section snippets + preview 1a pag.

È possibile visionare i titoli degli articoli in preparazione (solo per alcune riviste) e impostare avvisi automatici via e-mail per nuovi articoli pubblicati.

Menu: Articles & Issues > Articles in press / Set up journal alerts



Appendice

Per poter leggere in modo efficace la letteratura scientifica è bene tenere sempre presenti le specificità di queste fonti di informazione. In particolare conviene conoscere:

- **tipologie di articoli**
- **struttura** delle pubblicazioni scientifiche
- concetti chiave quali:
 - **peer-review**
 - **preprint**
 - **retraction, errata corrige**
 - **“publish or perish”**
 - **open access**